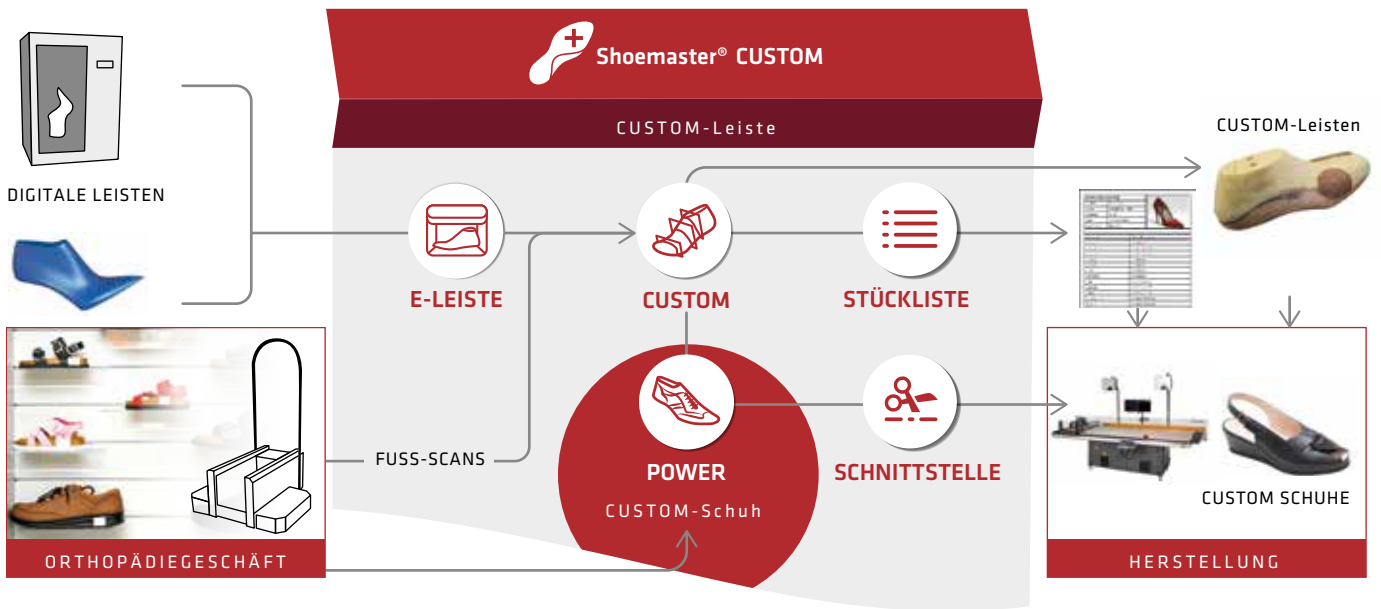


# Custom

FÜR HERSTELLER VON ORTHOPÄDISCHEN SCHUHEN



Ein flexibles und unkompliziertes System, mit dem 3D-CAD-Daten zu Leisten und Schuhen an die Anforderungen eines individuellen Patienten angepasst werden können. Aus einer „Leistenbibliothek“ ausgewählte Leisten können einfach an die erforderlichen Formen und Abmessungen angepasst werden. Schuhstile und vollständig entwickelte Muster können direkt auf die neue Leistenform übertragen und daran angepasst werden.



**E-LEISTE**

**Modul LEISTENEINGABE**  
Wandelt importierte Leistendaten in das E-Leisten-Format von Shoemaster® um

**CUSTOM Leiste**



**CUSTOM Schuh**



**CUSTOM**

**Modul 3D-LEISTENMODIFIKATION**  
Ein Echtzeit-Leistenanpassungstool, um die Form und Abmessungen an die Anforderungen eines individuellen Patienten anzupassen. Patientendaten sind in der Form von Messungen, 2D-Entwürfen oder 3D-Fußscans verfügbar. Die Leisten können in einer Leistenbibliothek gespeichert werden, damit sie auch zu einem späteren Zeitpunkt noch verfügbar sind.



**SCHNITT-STELLE**

**Modul 2D-CAM**  
Optimale Steuerungssoftware für 2D-Cutter/-Plotter.



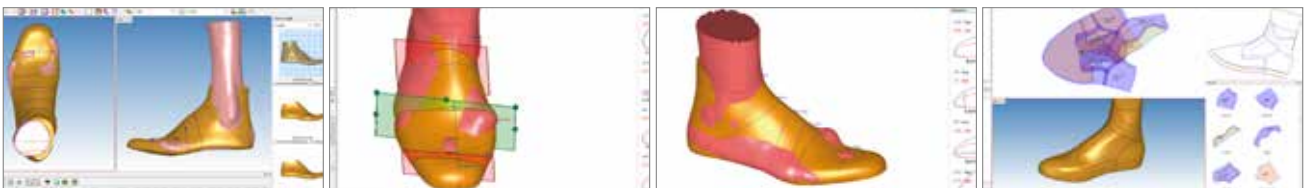
**STÜCK-LISTE**

**Modul STÜCKLISTE**  
Einfach Schuspezifikationen erstellen.



**POWER**

**Modul 3D-CAD**  
Technisches 3D-/2D-Schuhgestaltungssystem. Bietet durchgängig besser angepasste Obermaterialien. Funktionen zur Mustergestaltung ermöglichen die Erstellung von neuen Mustern oder die Anpassung von bereits vorhandenen Mustern; zusätzliche Funktionen ermöglichen die schnelle Übertragung von bereits fertig entwickelten Mustern auf verschiedene Leistenformen.



**ATOM GERMANY**

**Atom Stanz- und Schneidesysteme GmbH** – Gewerbepark Husterhöhe – Massachusetts Avenue 28 – D-66953 Pirmasens  
Tel: +49 6331 8007 0 – Fax: +49 6331 8007 28 – Email info@atom-germany.com – www.atom-germany.com